

注意事項

■ ケーブルラック

材質は鋼製で、厚さ1.6mm以上の仕様のものをお使い下さい。

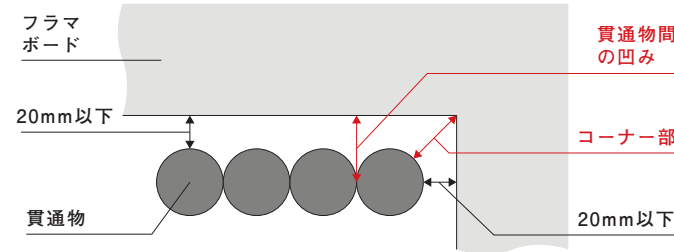
■ 目地処理材 (壁工法の場合)

シリコーン系シーリング材またはFBパテで施工して下さい。

■ フラマボードと貫通物の隙間

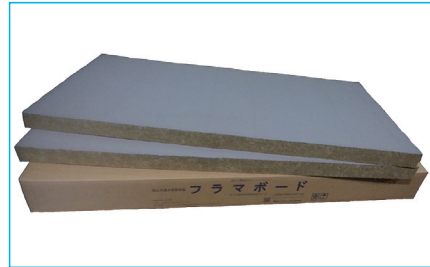
原則 **20mm 以下** となるように調整して下さい。ただし貫通物と貫通物間の凹みやフラマボードを加工した際のコーナー部等は該当しません。

例 フラマボードと貫通物の隙間



使用材料

■ フラマボード



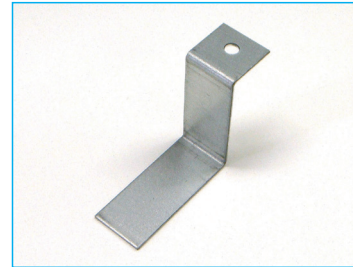
ロックウールボードを表面処理した製品です。カッター等で容易に加工ができ、施工効率の良い製品です。

■ フラマFBパテ (硬化型)



気密・熱膨張・吸熱・保形性に優れた耐熱シール材です。

■ フラマZ50H金具



フラマボードを支持する金具です。床工法用。

商品コード	商品名		
FS230	フラマボード	1,210×605×50t	2枚/箱
FS177	フラマFBパテ		10kg/箱
FS197	フラマFBパテ		1kg/袋
FS173	フラマZ50H金具		1個

キット

床 1段ラック		床 2段ラック		壁 1段ラック		壁 2段ラック	
商品コード	開口サイズ	商品コード	開口サイズ	商品コード	開口サイズ	商品コード	開口サイズ
FS270	300×200	FS280	300×400	FS410	300×200	FS420	300×400
FS279	1,200×200	FS289	1,200×400	FS419	1,200×200	FS429	1,200×400

各開口サイズご用意しております。

[ご注意] 施工の際には本工法の国土交通大臣認定規格に合った弊社製品を必ずご使用ください。弊社製品以外をご使用の場合は国土交通大臣認定工法とは認められません。

本カタログ内容は、お断りなく変更する場合がありますのでご了承ください。

フラマシステム株式会社
東京本社
〒101-0052
東京都千代田区神田小川町2-1-13
中村ビル 4階
TEL : 03 (5283) 2457
FAX : 03 (5281) 0050

● 特約店

ケーブルラックの防火区画貫通部措置工法

フラマシステム® FBK角穴工法

床 : 鋼製貫通枠有り、又は無し
(PS060FL-0891・0771)

壁 : RC壁、ALC壁、中空壁、片壁
(PS060WL-0868・0963)

1時間耐火

特長

- 耐火性に優れ、塗布面も燃えない、安全かつ加工が容易なフラマボードと低温域でも柔軟なFBパテを使用する防煙気密・延焼防止効果に優れた工法です。フラマボードの原反は高品質なJIS日本製ロックウール板を使用しています。
- ケーブル、合成樹脂可とう電線管、鋼製電線管 (FBK200床工法はG104まで対応可能) 混在時にも一括で耐火措置が可能です。
- FBK200床工法は鋼製貫通枠の立上げの最大高さを200mm迄と安全な適用範囲を広げました。
- 貫通物とフラマボードとの隙間 (クリアランス) を20mm取ることができるのはFBパテの耐火保形性の優秀さによるもので、これにより安全性と施工寛容度が向上しました。
- FBパテは危険物、アスベスト、シックハウス原因物質、毒物等を含まない安全で環境に優しい製品です。

FBK床角穴工法

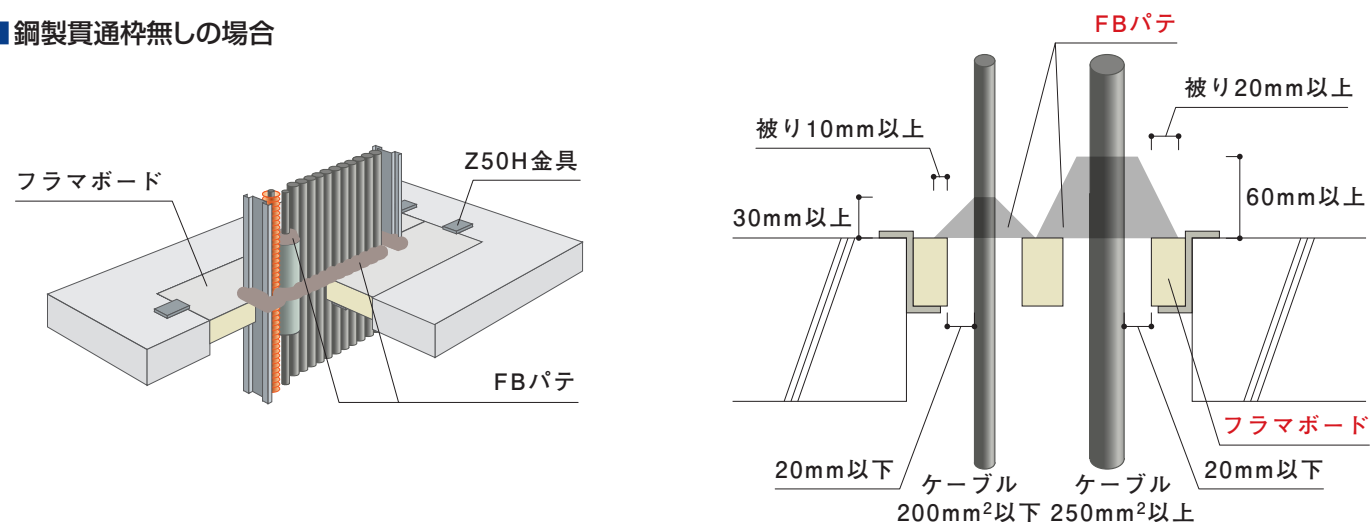
国土交通大臣認定 PS060FL-0771

適用範囲

項目	仕様
開口部	矩形 0.6m ² 以下
最大占積率	21.8%
床仕様	RC床 100mm以上 鋼製貫通枠無
貫通物	ケーブル導体断面積 325mm ² 以下 (6600V以下)
	鋼製電線管 E75以下
	CD管36 PF管28 以下 (外径42mm以下)

標準施工図

■鋼製貫通枠無しの場合



FBK壁角穴工法

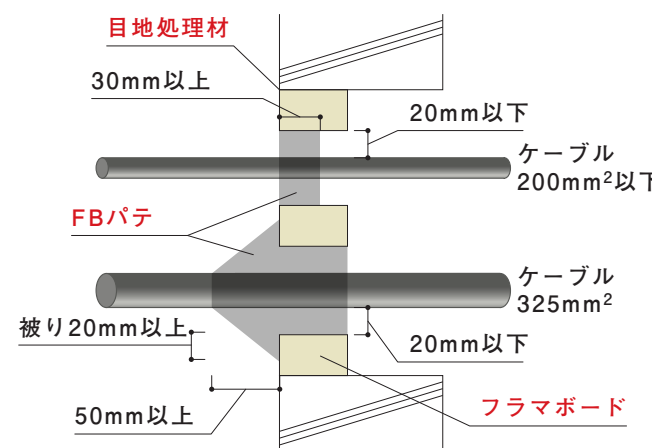
国土交通大臣認定 PS060WL-0868

適用範囲

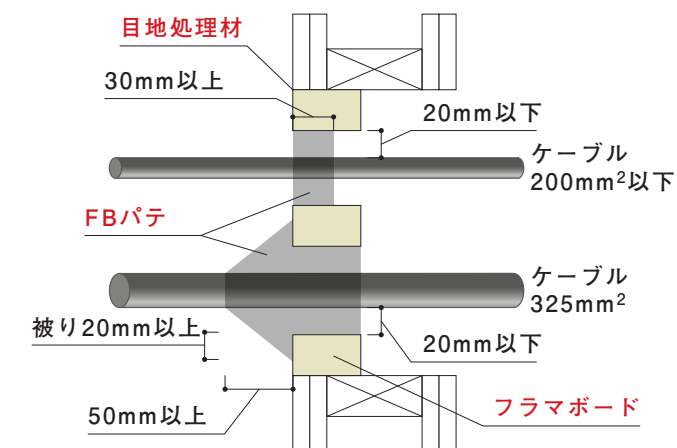
項目	仕様
開口部	矩形 0.6m ² 以下
最大占積率	21.1%
壁仕様	RC壁、ALC壁、中空壁 100mm以上
貫通物	ケーブル導体断面積 325mm ² 以下 (6600V以下)
	鋼製電線管 E75以下
	CD管54 PF管54 以下 (外径64.5mm以下)

標準施工図

■RC壁、ALC壁の場合



■中空壁の場合



FBK200床角穴工法

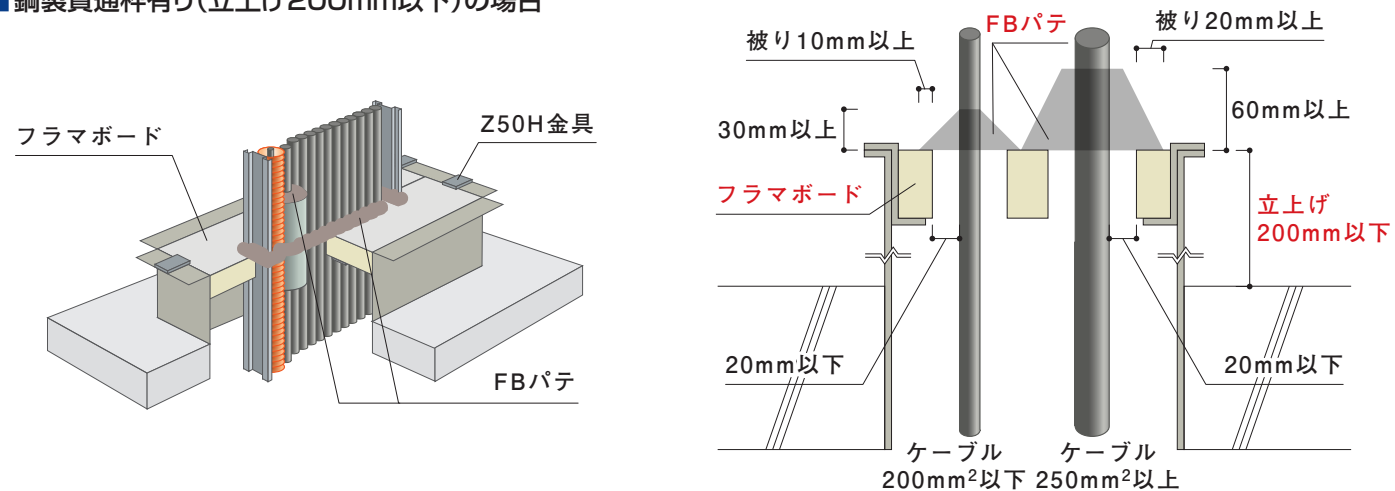
国土交通大臣認定 PS060FL-0891

適用範囲

項目	仕様
開口部	矩形 0.6m ² 以下
最大占積率	22.4%
床仕様	RC床 100mm以上 鋼製貫通枠有 立上げ200mm以下
貫通物	ケーブル導体断面積 325mm ² 以下 (6600V以下)
	鋼製電線管 G104以下
	CD管54 PF管42 以下 (外径60mm以下)

標準施工図

■鋼製貫通枠有り(立上げ200mm以下)の場合



FBK・SW角穴工法

国土交通大臣認定 PS060WL-0963

適用範囲

項目	仕様
開口部	矩形 0.6m ² 以下
最大占積率	21.1%
壁仕様	片壁 42mm以上
貫通物	ケーブル導体断面積 325mm ² 以下 (6600V以下)
	鋼製電線管 E75以下
	CD管54 PF管54 以下 (外径64.5mm以下)

標準施工図

■片壁の場合

