

JET床工法 施工手順書

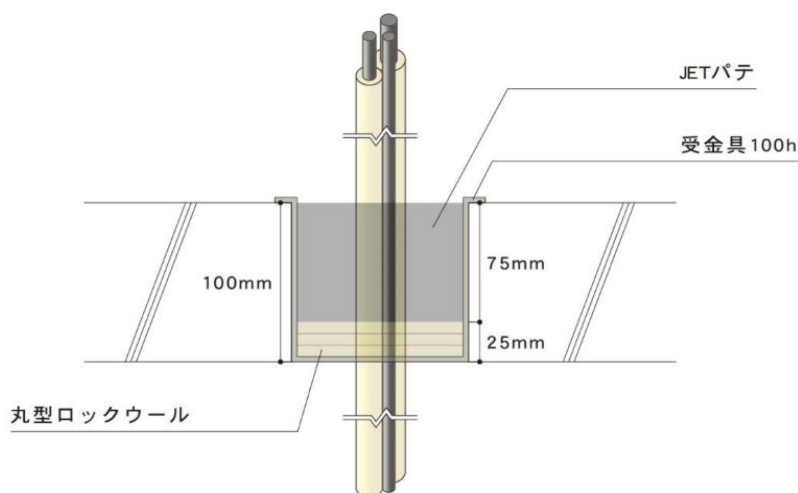
RC床・丸穴

FLAMMASYSTEM

国土交通大臣認定 PS060FL-0846

使用材料 … JETパテ、丸型ロックウール、受金具100h

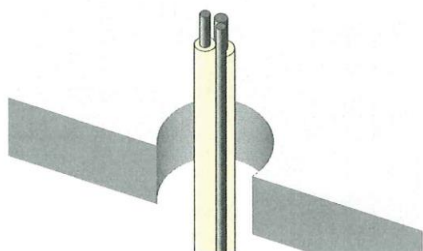
標準施工図



施工手順

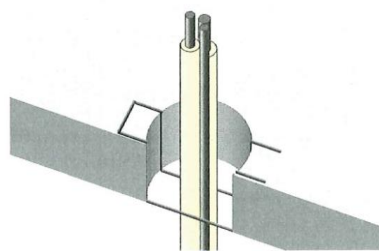
① 施工前

・開口、貫通物、占積率等の適用範囲を確認する。



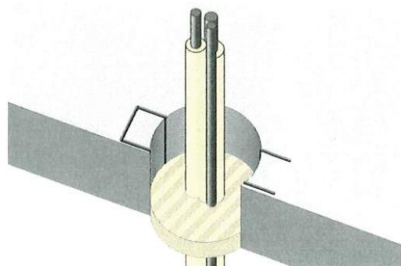
② 受金具100hの設置

・開口床の縁に掛かるように受金具100hを設置する。



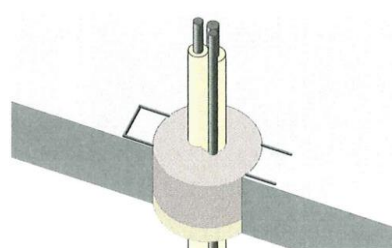
③ 丸型ロックウールの設置

・貫通物及び床貫通部形状に合わせて丸型ロックウールを加工し、設置する。



④ JETパテの充填

・丸型ロックウール上部にJETパテを75mm以上密に充填する。



※詳細は国土交通大臣認定書をご覧ください。