

CMA-2工法 施工手順書

FLAMMASYSTEM

RC壁、ALC壁・丸穴

国土交通大臣認定 PS060WL-0369

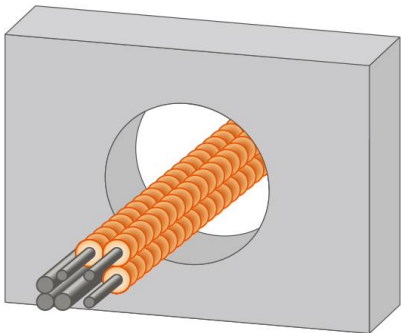
(一財)日本消防設備安全センター性能評定 KK19-149号

使用材料 … CMAパテ、受金具100h

施工手

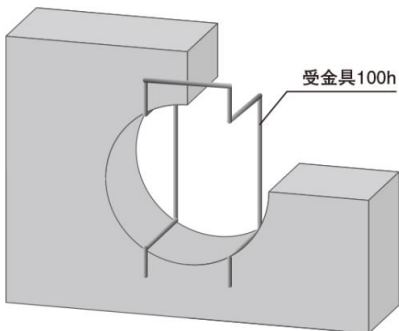
① 施工前

- ・ 開口、貫通物、占積率等の適用範囲を確認する。



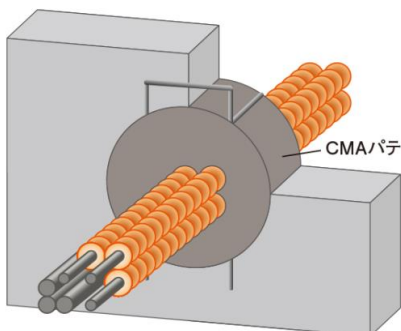
② 受金具100hの設置

- ・ 受金具100hを壁に設置する。

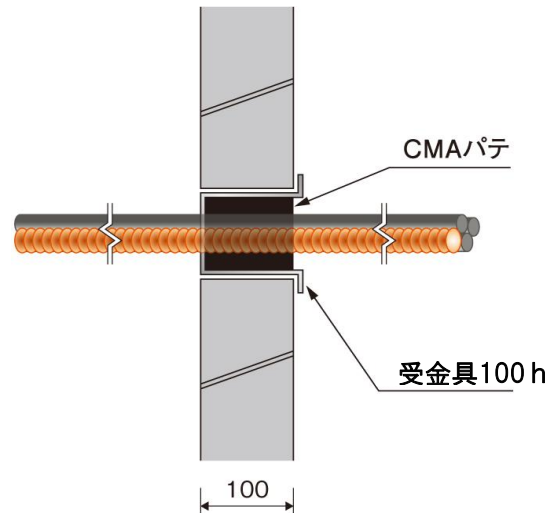


③ CMAパテの充填

- ・ CMAパテを片側壁面より100mm以上密に充填する。



標準施工図



施工方法

- ・ 壁厚100mm以上の場合でもCMAパテの充填厚は片側から100mmのみです。

※詳細は国土交通大臣認定書をご覧ください。