

# CMA-3工法 施工手順書

FLAMMASYSTEM

RC床・丸穴

国土交通大臣認定 PS060FL-0377

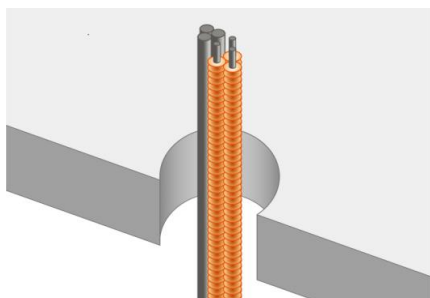
(一財)日本消防設備安全センター性能評定 KK19-157号

使用材料 … CMAパテ、受金具100h

## 施工手順

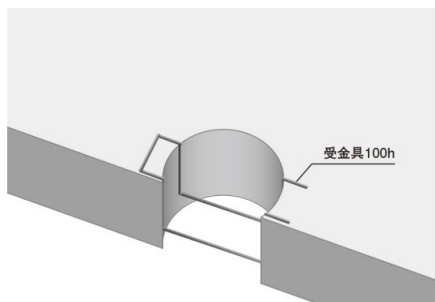
### ① 施工前

- ・ 開口、貫通物、占積率等の適用範囲を確認する。



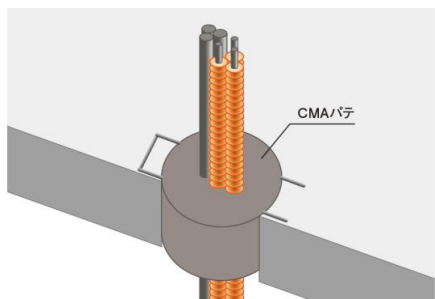
### ② 受金具100hの設置

- ・ 受金具100hを床に設置する。

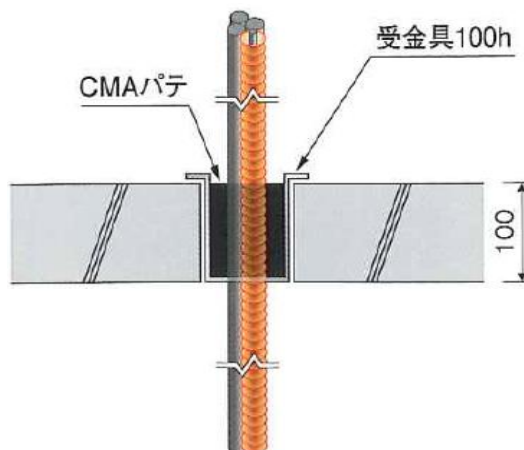


### ③ CMAパテの充填

- ・ CMAパテを床面より100mm以上密に充填する。



## 標準施工図



## 施工方法

- ・ 床厚によらずCMAパテの充填は床面から奥行き100mmです。

## ご注意

- ・ 開口に対して貫通物が少量で開口内の隙間が大きい場合、パテが脱落する可能性がございますのでご注意ください。

※詳細は国土交通大臣認定書をご覧ください。