

部材・ご注文情報

納入単位	
商品名	F 200 G エラスティック パテ
容 量	300 ml
商品番号	4146267
商品名	F500 G フォーム モールド
サイズ	顧客のご要望に合わせた特注サイズ
商品番号	特注
商品名	F500 G ダミープラグ
サイズ	顧客のご要望に合わせた特注サイズ
商品番号	特注

本システムは、鉄道車両の耐火断熱延焼防止用途で欧州・米国・中国等世界各国で正式な認定・評定を得たものです。多用途への応用を計画しており、詳細はお問い合わせください。

日本国内総代理店

フラマシステム株式会社

〒101-0052

東京都千代田区神田小川町2-1-13

TEL: 03 (5283) 2457

FAX: 03 (5281) 0050

●特約店

URL <http://www.flammasystem.com>

プロテクティング

トレインズ

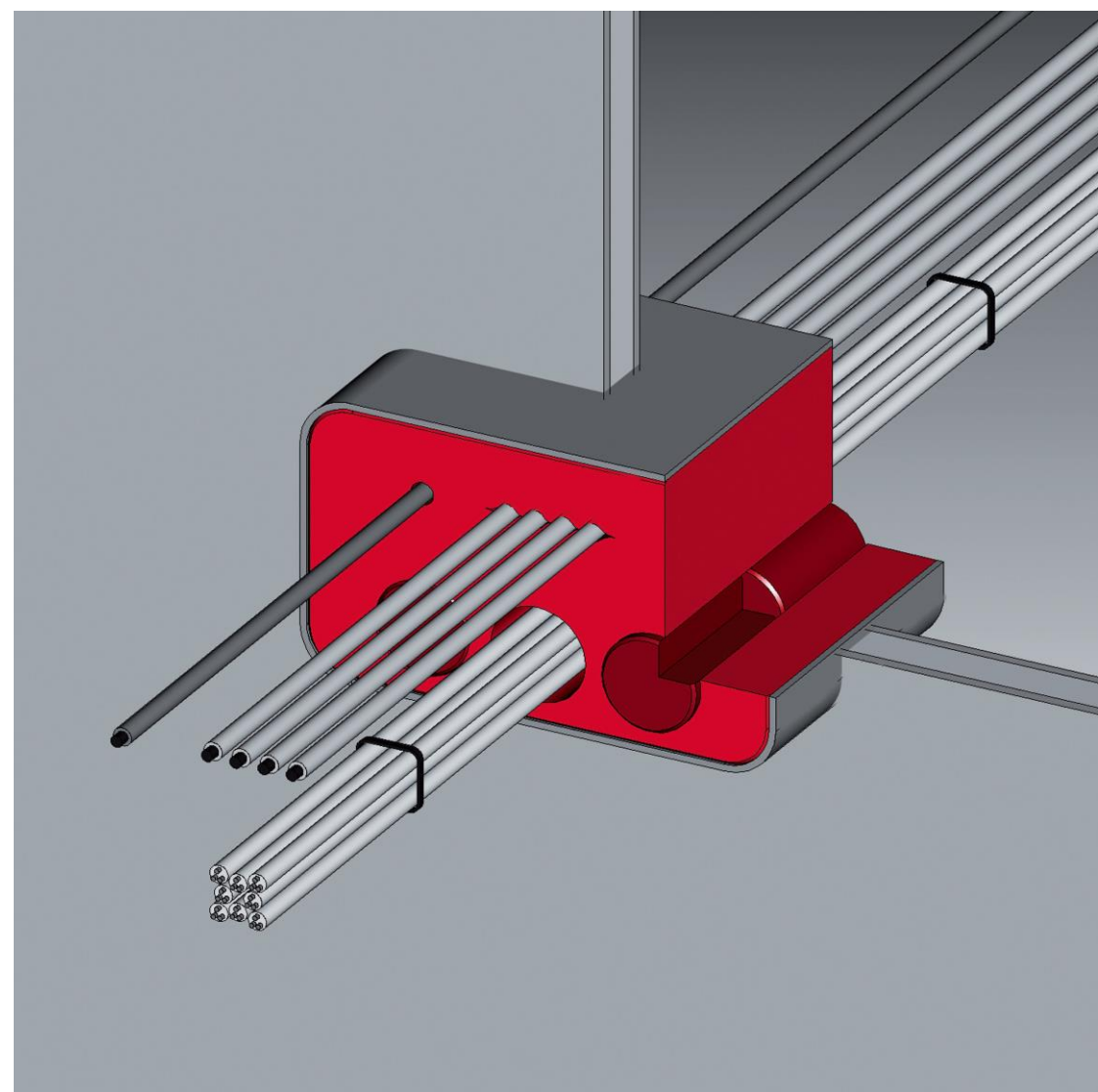
Protecting Trains

鉄道車両のケーブル・各種パイプ
配線配管貫通部延焼防止システム

FLAMMADUR® F500 G Schaimsysteem

FLAMMADUR® F500 G Foam System

フラマデュア-® F500 G フォーム システム



**FLAMMA
SYSTEM**

フラマデュア[®] F 500 G フォーム システム

■ 概要

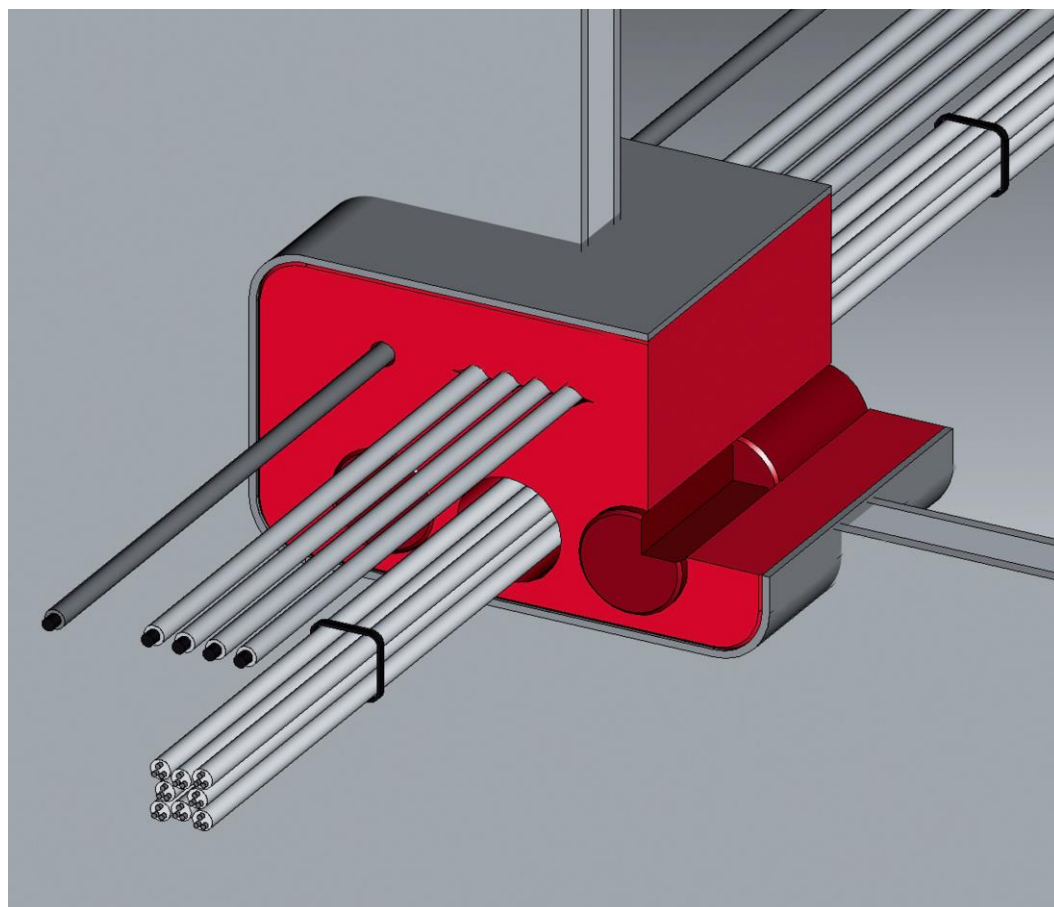
フラマデュア[®] F 500 G フォーム システムは、下記の部材から構成されます。

- ・ F 500 G フォーム モールド
- ・ F 500 G ダミー プラグ
- ・ F 200 G エラスティック パテ

■ 適用範囲

フラマデュア[®] F 500 G フォーム システムは、鉄道車両のケーブルや各種パイプの貫通部耐火を確実にを行うため耐火断熱層を可とう性耐火ポリウレタンフォームで形成するものです。

このシステムは適用範囲が広く、多くの実績があります。（欧州・米国・中国等）



F500 G フォーム モールド
 F500 G ダミープラグ

■ 施工手順

1. 接触面が乾燥していて、ほこりや油等が付着していない事を確認します。
2. F 500 G フォームモールドを挿入設置します。
もし必要であればモールド固定するため、F 200 G エラスティック パテを使います。
ケーブルと各種パイプ類は、モールドの施工前後どちらでも開口部貫通可能です。
F 500 G フォーム モールドのケーブルと各種パイプ類の周囲の部分は変形して元に戻り、開口部に設置されます。
3. F 500 G フォーム モールドとケーブル・各種配管類との隙間に F 200 G エラスティック パテを注入します。

■ 予備・追加通線配管について

F 500 G フォーム モールドは簡単に穴開け出来ます。穴を開けて F 500 G ダミープラグを追加通線配管用に挿入します。
追加通線・配管は F 500 G ダミープラグをはずし、すぐに貫通出来ます。
穴の余ったスペースには、F 500 G ダミープラグを入れたり、F 200 G エラスティック パテを注入充填します。

製品の保存			
	F 500 G フォーム モールド	F 500 G ダミー プラグ	F 200 G エラスティック パテ
保存方法	乾燥した直射日光の当たらない場所に包装状態で保存してください。	乾燥した直射日光の当たらない場所に包装状態で保存してください。	乾燥している場所・凍結しない場所に封をした包装状態で保存してください。
保存期間	2年	2年	12ヶ月

フラマデュア[®]システム製品は中性で人体に安全かつ無害、環境に優しい材料で構成されています