



商品番号：4146249



商品番号：4145152



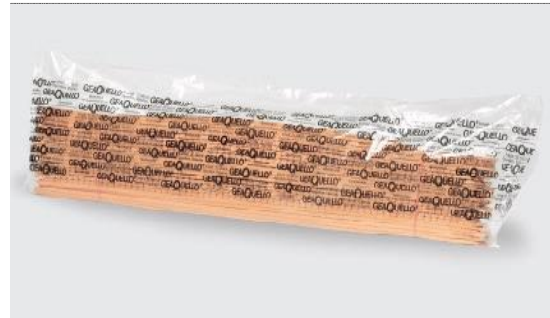
商品番号：4145286



商品番号：4146440~3



商品番号：4148143 120×25×6mm



商品番号：4148142 800×25×6mm



商品番号：4137310

出荷単位				
商品名	A365 シーリング・コンパウンド			
	1 k g	5 k g	25 k g	
商品番号	4146249	4146250	4145557	
商品名	E824 膨張促進液			
	1 k g		10 k g	
商品番号	4145152		4145286	
商品名	R312 膨張モジュール		R380 膨張モジュール	
	120×25×6mm 360本		800×25×6mm 25本	
商品番号	4148143		4148142	
商品名	フロントウォール パッケージ			
箱内容	E824 1kg×4、R380 4本、R312 120本			
商品番号	4137310			
商品名	フラマコン® プレイスホルダー(長さ:170mm)			
小径/大径	φ20/40mm	φ30/50mm	φ40/60mm	φ50/70mm
商品番号	4146440	4146441	4146442	4146443

当製品は、下記規格で認定されています。

**DIN 5510-2**

**EN 45545-2**

**NFPA 130**

**TB/T 3237**

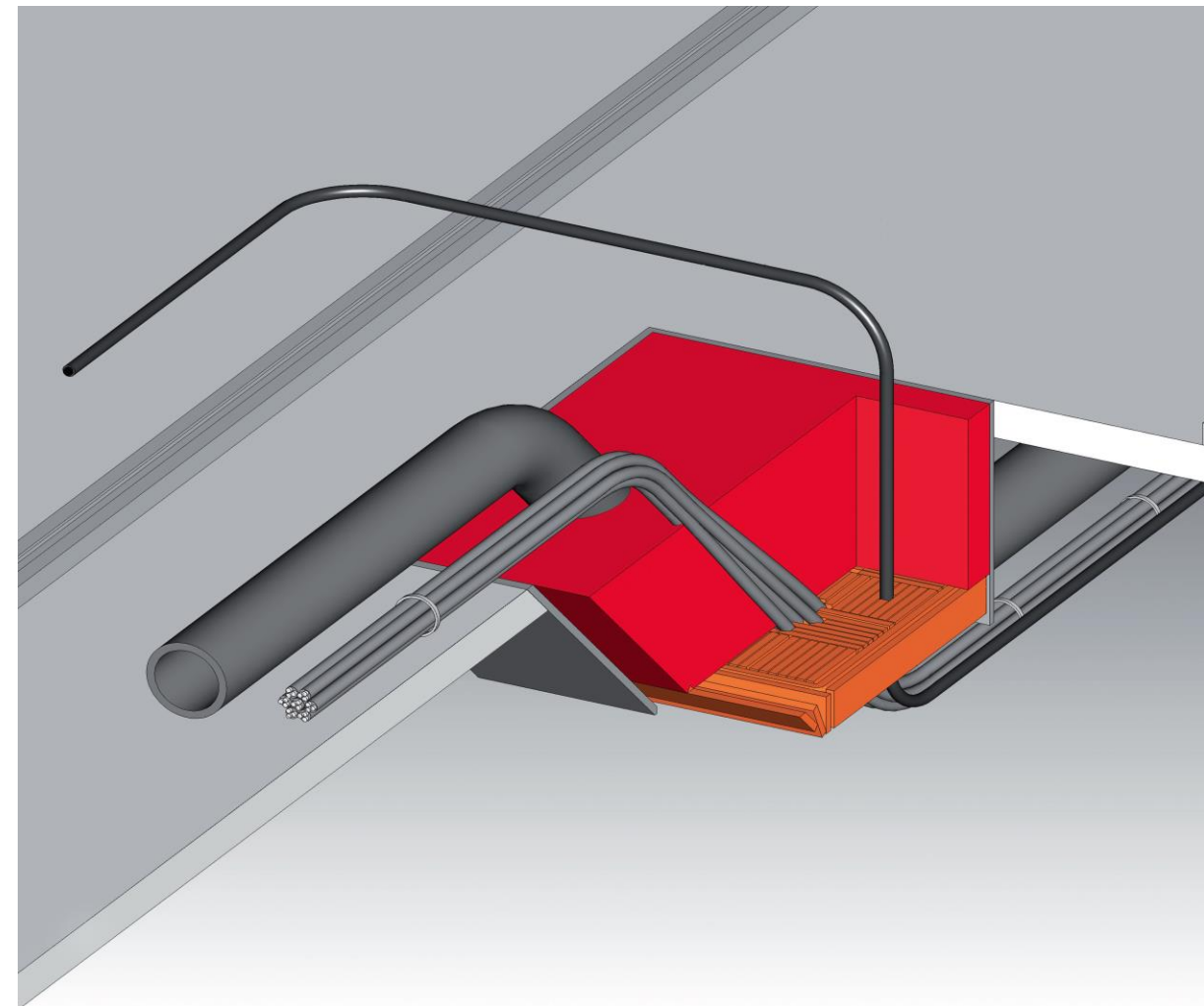
# Protecting Trains

鉄道車両を守る

FLAMMADUR® A 365 Vergussystem

FLAMMADUR® A 365 Sealing System

フラマデュア® A 365 シーリング システム



日本国内総代理店  
**フラマシステム株式会社**  
 〒101-0052  
 東京都千代田区神田小川町2-1-13  
 TEL: 03 (5283) 2457  
 FAX: 03 (5281) 0050

●特約店

URL <http://www.flammasystem.com>

# フラマデュア<sup>®</sup> A365 シーリング システム

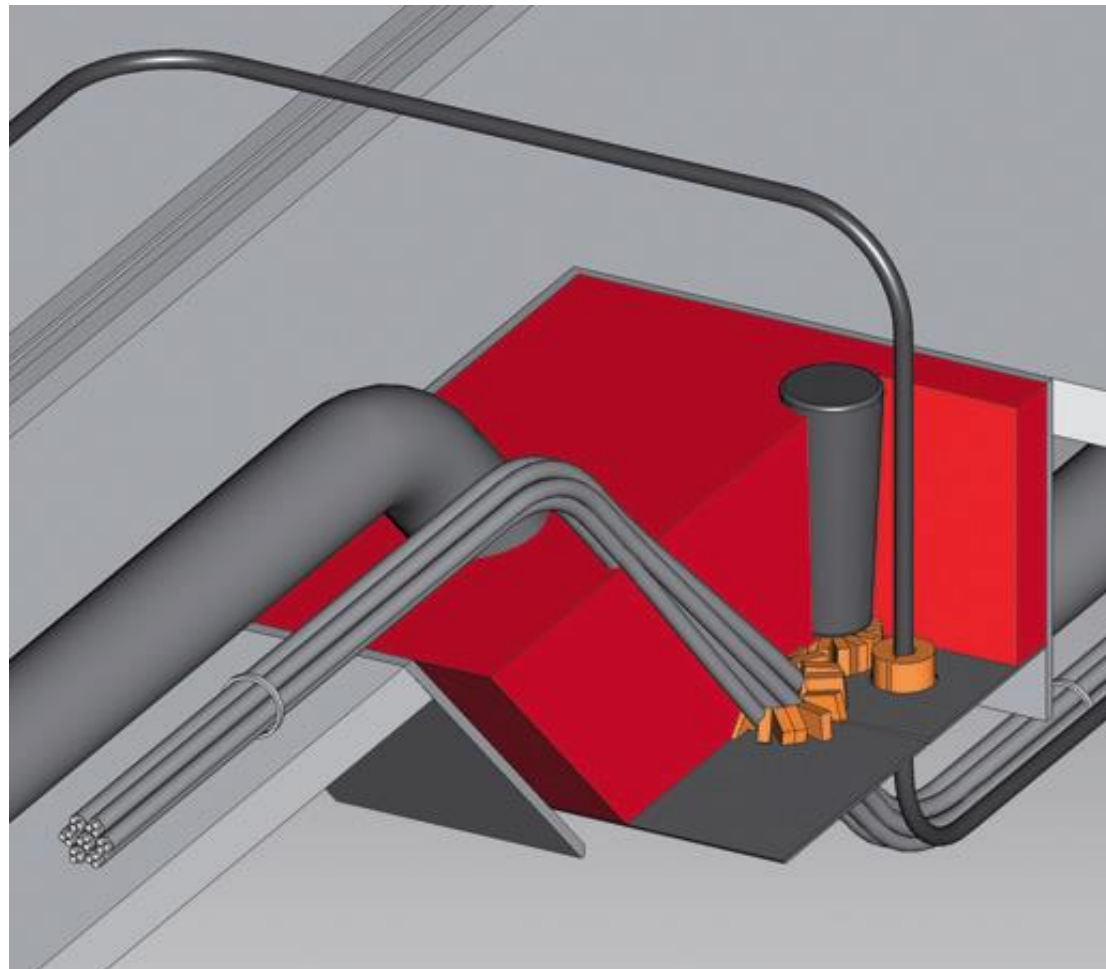
## ■ 概要

フラマデュア<sup>®</sup> A365 シーリング システムは、下記の部材から構成されます。

- ・ R312/R380 膨張モジュール
- ・ E824 膨張促進液
- ・ A365 2液型PURシーリングコンパウンド
- ・ フラマコーン<sup>®</sup>プレイスホルダー

## ■ 適用範囲

フラマデュア<sup>®</sup> A365 は、鉄道車両のケーブルと各種配管の区画貫通部の耐火延焼防止、耐候性、気密性、水密性を発揮する2液シーリング システムです。



- A365 シーリング コンパウンド
- R312/R380 膨張モジュール
- フラマコーン<sup>®</sup>プレイスホルダー

## ■ 使用方法

1. 接触面が乾燥していて、ほこりや油等が付着していない事を確認します。
2. 膨張モジュールR312またはR380を用いて前面の壁を構築します。または、2つの型枠パネル（離型剤を塗った）を準備します。隙間に膨張モジュールを入れます。
3. 膨張モジュールに青い膨張促進液 E 824をスプレーします。
4. シーリング コンパウンドA365の黒いプラスチック蓋をとり、上から金属棒等で穴を開け、上部の硬化剤は下部の耐火レジンと混ざりますのでレジンと硬化剤を攪拌します。
5. 混合したシーリング コンパウンドを、ケーブルと各種配管の貫通部へ注ぎ込みます。

## ■ 予備・追加通線配管について

- ・ シーリング コンパウンドはドリルで穴開け出来ます。または、最初の施工時に前もってフラマコーン<sup>®</sup>プレイスホルダーを設置出来ます。
- ・ 追加通線・配管時はフラマコーン<sup>®</sup>プレイスホルダーをはずし、追加通線配管します。
- ・ 開口の隙間に膨張モジュール R 380を入れ、膨張促進液 E 824をスプレーし、シーリング コンパウンドA365でシールします。

保 存				
	A365 シーリングコンパウンド	E824 膨張促進液	R312/R380 膨張モジュール	フラマコーン <sup>®</sup> プレイス ホルダー
保存方法	+10℃～+40℃	冷凍しないよう保存	乾燥保存	湿度-5℃～+40℃ 乾燥状態で直射日光 をさけて保存
保存期間	6 ヶ月	2年	—	—

フラマデュア<sup>®</sup>システム製品は中性で人体に安全かつ無害、環境に優しい材料で構成されています。