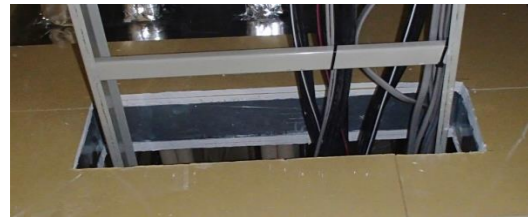


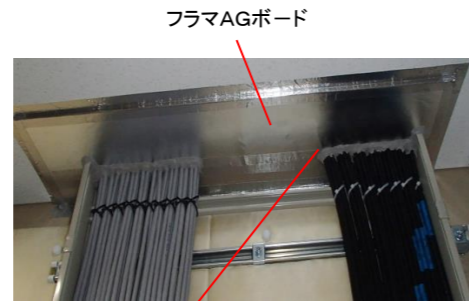
使用用途

防煙区画貫通部措置として

防煙区画は火災時に危険な毒性煙を漏洩させないことが大切です。
フラマAGボード、カラーAGボードで開口を塞ぎ、隙間に耐熱シール材を施工する方法をご提案致します。周囲はALGCテープで固定します。



フラマAGボード フラマシステム製耐熱シール材



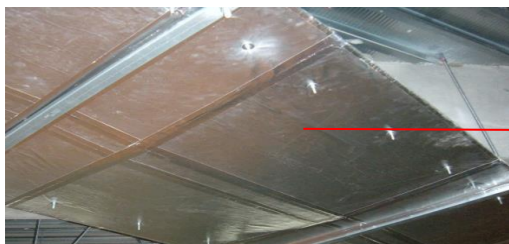
フラマAGボード

フラマシステム製耐熱シール材

※ 貫通部回りの施工には、フラマシステム製耐熱シール材またはフラマ不燃パテ (NM-3913) を推奨致します。

ケーブルラック下部の遮蔽として

《 施工見本 》



防煙垂れ壁の形成として

《 施工見本 》



フラマAGボード

本カタログ内容は、お断りなく変更する場合があります。フラマシステムホームページをご覧ください。

フラマシステム株式会社

●特約店

〒101-0052
東京都千代田区神田小川町2-1-13
TEL:03(5283)2457
FAX:03(5281)0050

URL <http://www.flammasystem.com>

不燃材料板

フラマシステム® フラマAGボード

((アルミガラスクロス両面貼グラスウール板))

製品仕様



項目	仕様
形状	平板
サイズ	900mm × 600mm
厚さ	12.3(±2)mm
グラスウール密度	96(±9.6)kg/m ³

使用材料

商品コード	梱包内容
FS400	フラマAGボード 10枚入1箱

特長

- アルミガラスクロスをグラスウール板の両面に貼り合わせた高機能不燃材料です。
- アルミガラスクロスの美観に優れています。
- 厚さ12.3mmと薄く軽量ながら丈夫であり、優れた不燃材料機能と加工のし易さ、建材として長期耐久性と使用環境での安全性が得られます。

ALGCテープ

商品コード	サイズ
FS265	幅50mm 20m巻

